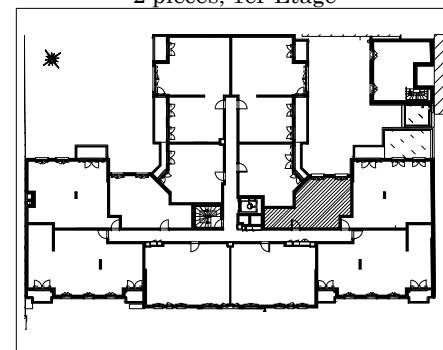


LA VERRIERE

4 à 8 rue Georges Legagneux
92800 PUTEAUX

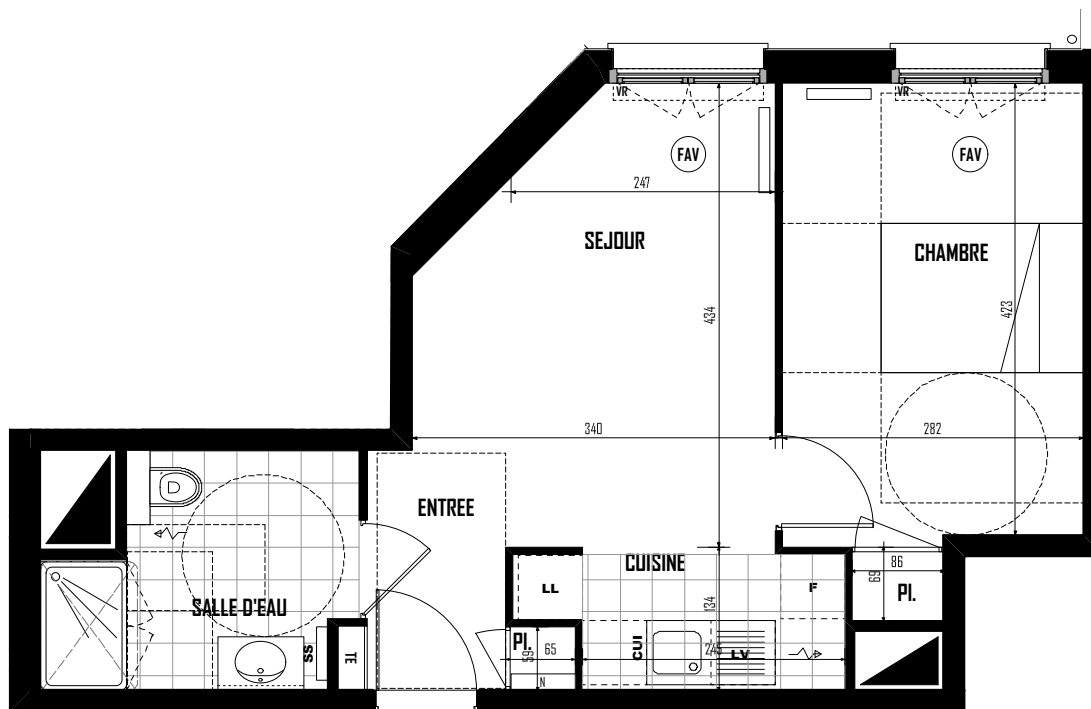
Bâtiment A

Appartement n° A105
2 pièces, 1er Etage

	Surface Habitable
Réception	
Dont Entrée	3.3 m ²
Sejour/ Cuisine	15.9 m ²
Chambre	12.7 m²
Salle d'eau	5.6 m²
TOTAL	37.5 m²

NOTA : la surface des placards est incluse dans celle
des pièces attenantes22 juin 2017 - Indice 0 - Plan d'origine
24 juillet 2017 - Indice ADECEMBRE 2020 :
mise à jour des Surfaces avec Relevé du Géomètre

22 juin 2017 - Indice 0



LEGENDE :

GC : Garde-Corps
F : Fenêtre
FAB : Fenetre Allège Basse
PF : Porte Fenêtre
FAV : Fenêtre Allège Vitrée
FAB.V : Fenêtre Allège Basse Vitrée

FT : Fenêtre de Toit
VR : Volet Roulant
OS : Occulation Store
PL : Placard
R : Radiateur
N : Nourrice
SS : Sèche-serviette
TE : Tableau Eléctrique

 : Soffite ou Faux-Plafond

NOTA - DES MODIFICATIONS SONT SUSCEPTIBLES D'ETRE APPORTEES A CE PLAN, EN FONCTION DES
NECESSITES TECHNIQUES DE LA REALISATION, TANT EN CE QUI CONCERNE LES DIMENSIONS LIBRES QUE
L'EQUIPEMENT. LES SURFACES INDIQUEES SONT APPROXIMATIVES. LES RETOMBES, SOFFITES, FAUX-PLAFONDS,
CANALISATIONS, BALLON D'EAU CHAUDE, AINSI QUE L'EMPLACEMENT DES EQUIPEMENTS, SONT FIGURES A TITRE
INDICATIF. LES DIMENSIONS ET IMPLANTATION DE RADIATEUR NE SONT PAS CONTRACTUELLES.

