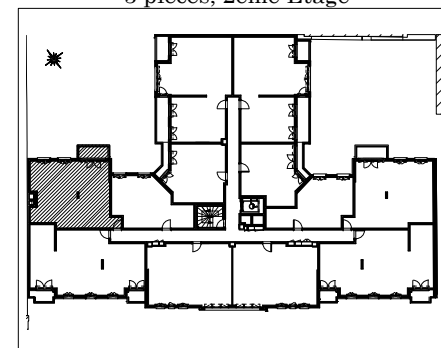


## LA VERRIERE

4 à 8 rue Georges Legagneux  
92800 PUTEAUX

## Bâtiment A

Appartement n° A211  
3 pièces, 2eme Etage

		Surface Habitable
<b>Réception</b>		
Dont Entrée	3.5 m <sup>2</sup>	29.0 m <sup>2</sup>
Sejour/ Cuisine	25.5 m <sup>2</sup>	
<b>Chambre 1</b>		<b>11.6 m<sup>2</sup></b>
<b>Chambre 2</b>		<b>9.2 m<sup>2</sup></b>
<b>Salle de Bain</b>		<b>4.9 m<sup>2</sup></b>
<b>W.-C.</b>		<b>2.1 m<sup>2</sup></b>
<b>Dégagement</b>		<b>5.1 m<sup>2</sup></b>
<b>TOTAL</b>		<b>61.9 m<sup>2</sup></b>

NOTA : la surface des placards est incluse dans celle  
des pièces attenantes

<b>Balcon</b>	<b>4.7 m<sup>2</sup></b>
---------------	--------------------------

22 juin 2017 - Indice 0 - Plan d'origine

24 juillet 2017 - Indice A - Menuiserie du séjour agrandie

DECEMBRE 2020 :

mise à jour des Surfaces avec Relevé du Géomètre

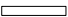
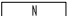
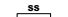

22 juin 2017 - Indice 0



## LEGENDE :

GC : Garde-Corps  
F : Fenêtre  
FAB : Fenêtre Allège Basse  
PF : Porte Fenêtre  
FAV : Fenêtre Allège Vitrée  
FAB.V : Fenêtre Allège Basse Vitrée

FT : Fenêtre de Toit  
VR : Volet Roulant  
OS : Occulation Store  
PL : Placard

 : Radiateur  
 : Nourrice  
 : Sèche-serviette  
 : Tableau Électrique

 : Soffite ou Faux-Plafond



NOTA : DES MODIFICATIONS SONT SUSCEPTIBLES D'ÊTRE APPORTÉES A CE PLAN, EN FONCTION DES  
NECESSITES TECHNIQUES DE LA REALISATION, TANT EN CE QUI CONCERNE LES DIMENSIONS LIBRES QUE  
L'EQUIPEMENT. LES SURFACES INDIQUEES SONT APPROXIMATIVES. LES RETOMBÉES, SOFFITES, FAUX-PLAFONDS,  
CANALISATIONS, BALLON D'EAU CHAUDE, AINSI QUE L'EMPLACEMENT DES EQUIPEMENTS, SONT FIGURES A TITRE  
INDICATIF. LES DIMENSIONS ET IMPLANTATION DE RADIATEUR NE SONT PAS CONTRACTUELLES.

